

# CAP S!REU!L V!LLAGE

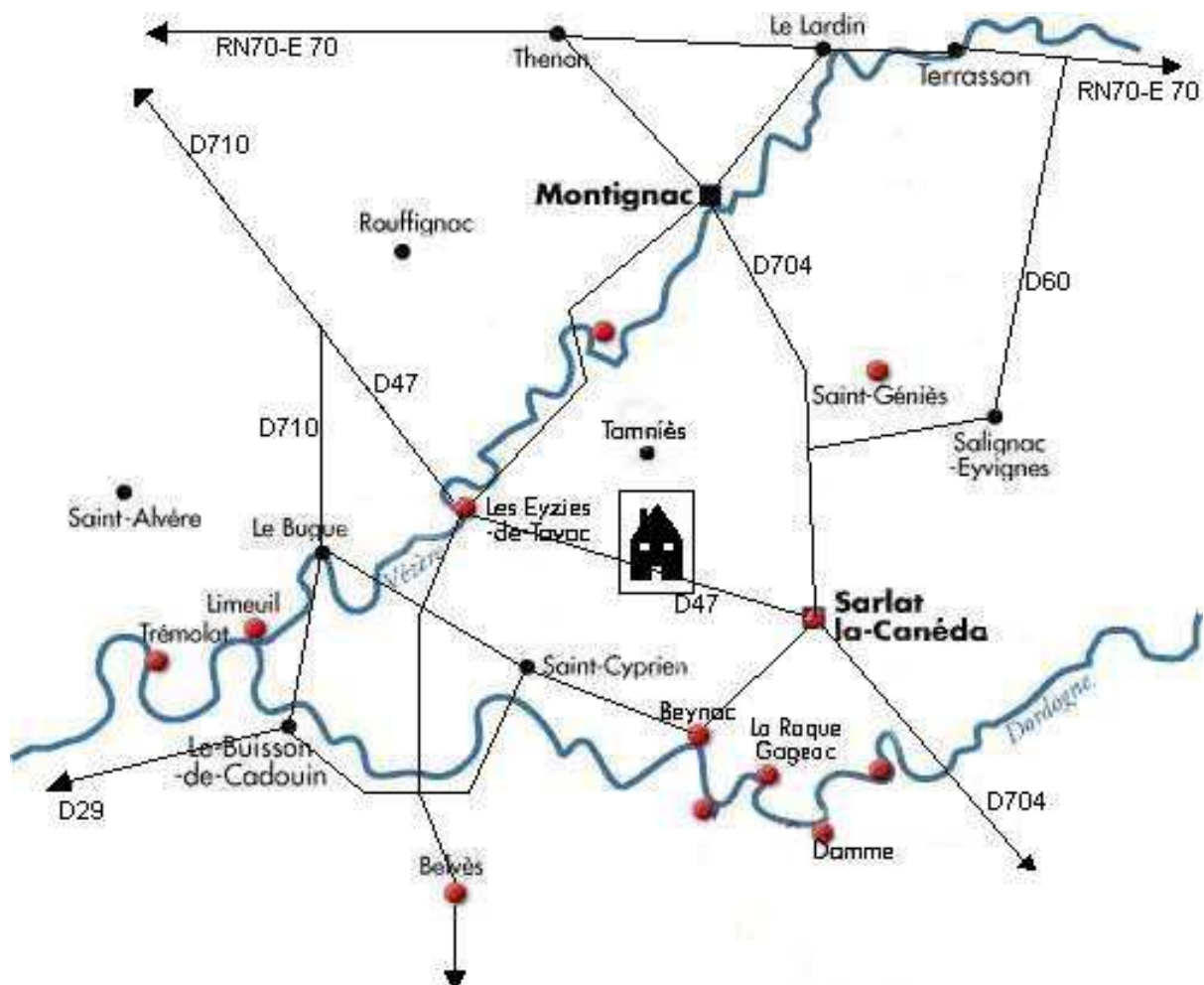
## CARTES ET PLANS D'ACCES

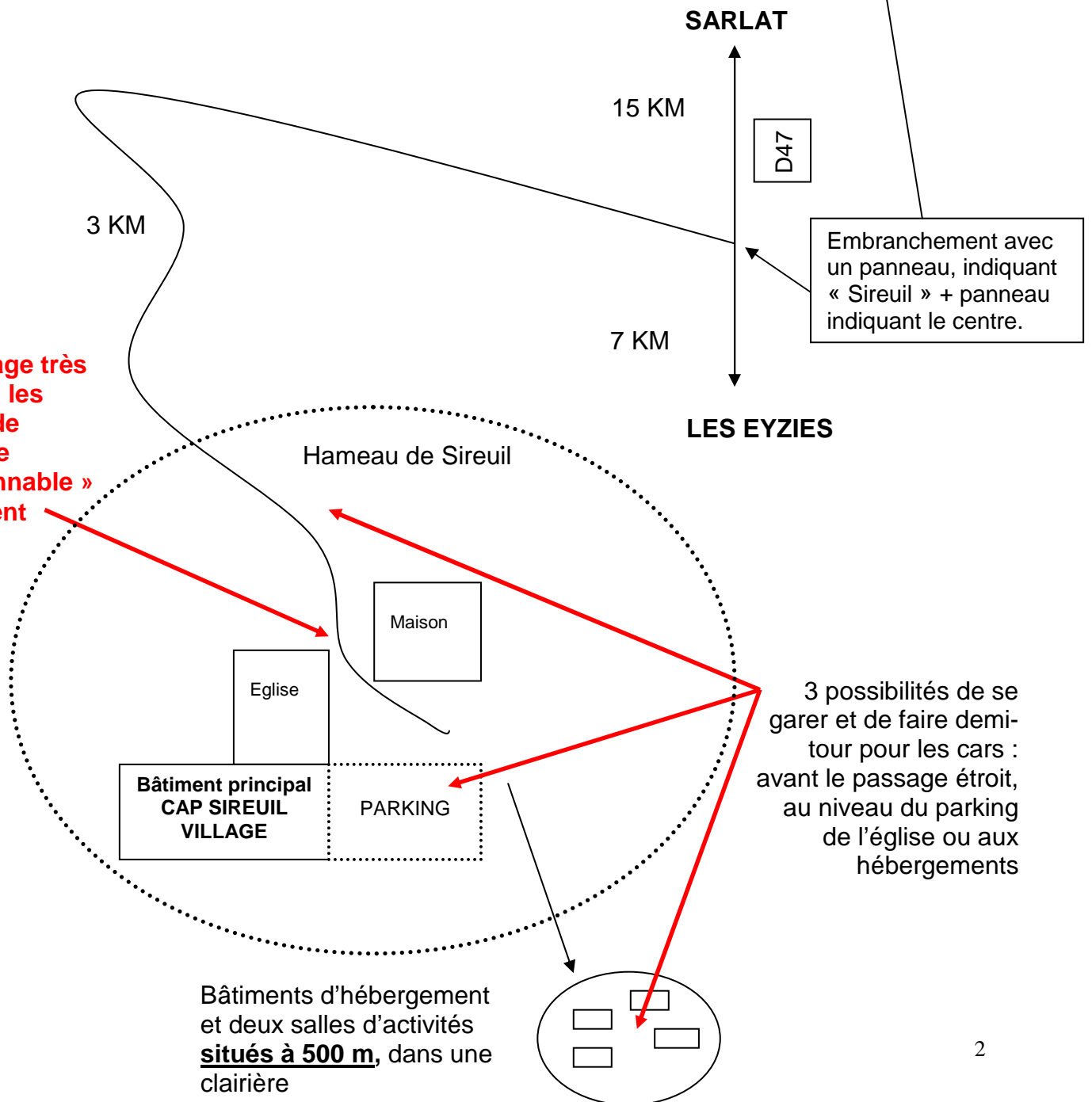
### A TRANSMETTRE A VOTRE CONDUCTEUR DE CAR

**ATTENTION :** Le centre se situe dans le hameau de **Sireuil** (2 Place de la Caminade), hameau qui appartient à la commune des Eyzies (24620) mais qui se trouve à une dizaine de kilomètres du village des Eyzies. Dans Les Eyzies, prendre la direction de Sarlat. Contact centre : 05.53.29.47.97 (ou 06.19.91.32.38 urgence).

#### **CONSEIL POUR LES COMPAGNIES DE BUS :**

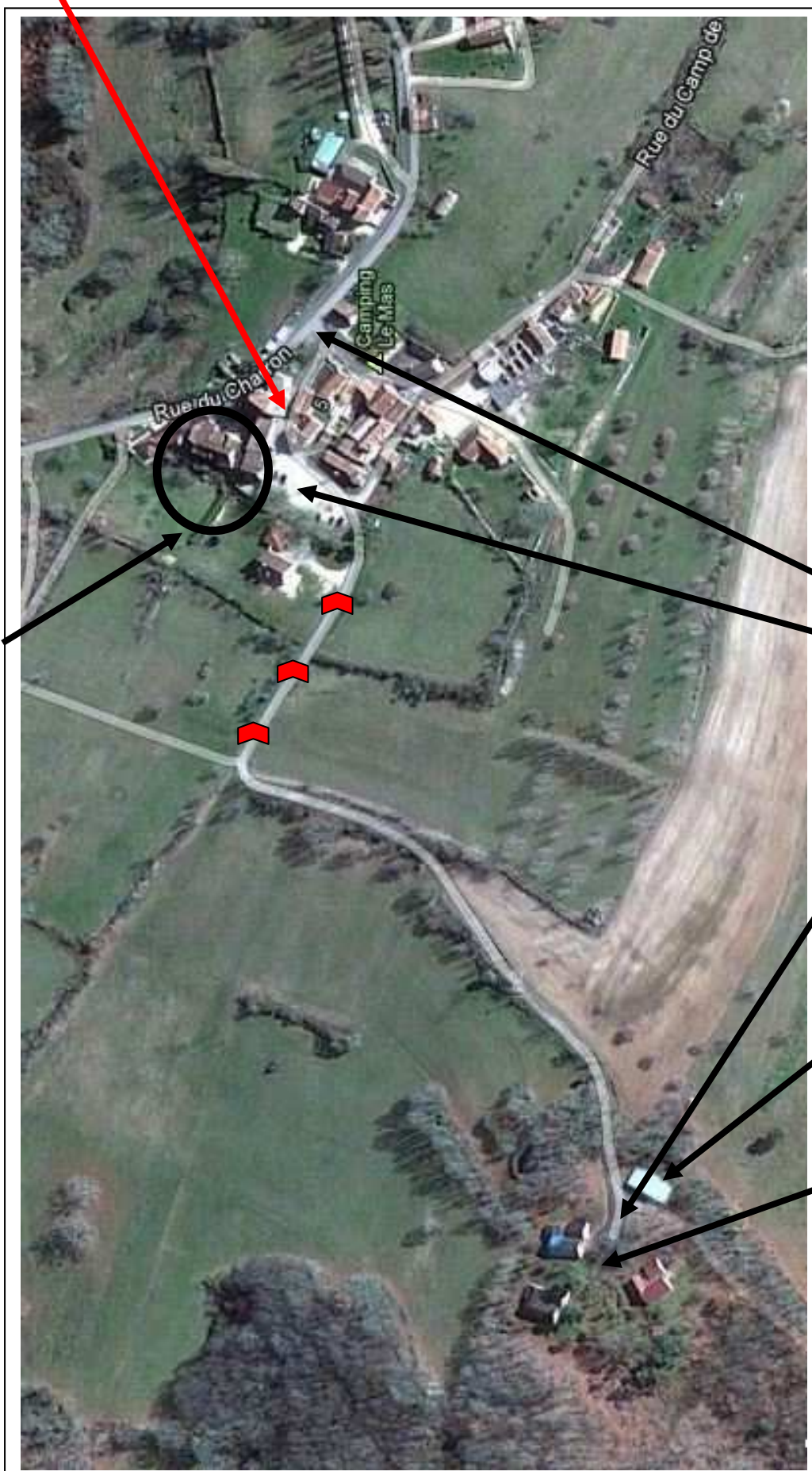
**Essayez de prévoir un bus de taille raisonnable et maniable (12 m maximum et pas trop large-rétroviseurs), car les routes de Dordogne sont assez sinueuses et l'accès au centre est étroit. Sur la route de Sarlat (D47), en provenance des Eyzies, ne pas suivre les indications GPS qui font passer par une route inaccessible et interdite aux cars.**





# CARTE SATELLITE

Passage très étroit, les cars de « taille raisonnable » passent



Bâtiment principal

Possibilités de se garer et de faire demi-tour pour les cars

Salles de classe

Bâtiments d'hébergement

# PLAN DU CENTRE

